



Ciencias

- SEMANA N°: 2
- CURSO: 3ero básico
- DOCENTE: Romina Márquez – Sandra Zamorano
- CORREO ELECTRÓNICO: rominamarquezgomezprofe@gmail.com
miss.sandra.zamorano@gmail.com

OBJETIVOS:

- Demostrar experimentalmente la función de las estructuras de las plantas.

CONTENIDOS DE LA SEMANA:

- Estructuras de las plantas y sus funciones.

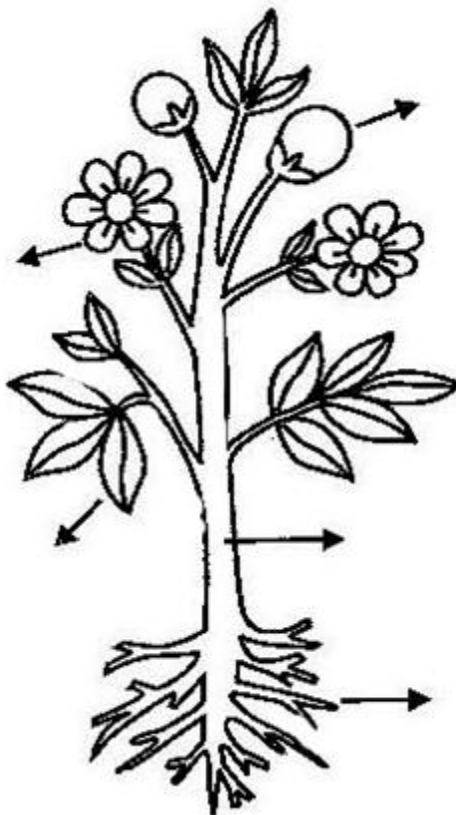
INSTRUCCIONES GENERALES:

Se sugiere imprimir este material y archivarlo en una carpeta o pegarlo directamente en el cuaderno para futuras consultas del estudiante.

Si no se puede imprimir es suficiente escribir las respuestas de cada actividad en el cuaderno.

DESARROLLO

1. Recuerda, para ello responde oralmente a estas preguntas:
 - a. ¿Por qué las plantas son seres vivos?
 - b. ¿Cuáles son las estructuras más importantes de las plantas?
2. Observa la siguiente imagen. Escribe el nombre de las estructuras de las plantas que corresponda. Pinta la planta



3. Escribe la estructura correspondiente a cada descripción.
 - a. _____: Absorbe el agua del suelo.
 - b. _____: Capta la luz del sol.

- c. _____: Permite la reproducción de la planta.
- d. _____: Transporta el agua de la raíz a las otras estructuras.
- e. _____: Protege a las semillas.

Función de la raíz (página 21)

1. Como sabes, la función de la raíz es absorber el agua que se encuentra en la tierra.
 - a. Si ponemos una planta con su raíz en un vaso con agua, ¿Qué crees que pasaría con la cantidad de agua que hay en el vaso? ¿por qué?

2. Observa el siguiente video de las raíces de una cebolla que fueron puestas en agua por 3 días.

<https://www.youtube.com/watch?v=S-kVqmHVcCY>

- a. ¿Qué ocurrió con las raíces de la cebolla?

- b. ¿Qué ocurrió con el agua que se encontraba en el vaso?

- c. ¿Qué hubiese ocurrido con el nivel del agua del vaso, si a la cebolla le hubiesen cortado la raíz? ¿Por qué?

Función de tallo (página 22)

1. Como sabes, el tallo transporta el agua de la raíz al resto de las estructuras de la planta. Debido a que el agua es transparente no podemos apreciar a simple vista cómo las plantas tiene agua en todas sus estructuras.
 - a. Si el agua tuviese color ¿cómo se verían las plantas?

2. Observa el siguiente video sobre un vegetal que es puesto en agua con colorante.

<https://www.youtube.com/watch?v=oetVA2pu8D8>

- a. ¿Qué ocurrió con el tallo y las hojas del apio?

- b. Si el agua para regar los vegetales que comemos estuviese contaminada con alguna sustancia dañina ¿se podrían dañar los frutos y hojas? ¿al comer esas plantas podríamos enfermarnos? ¿Por qué?

Función de las hojas (página 23)

1. Las hojas tienen una función muy importante en las plantas. Éstas captan la luz de sol permitiendo que la planta haga los nutrientes que le permiten vivir.

- a. ¿Qué pasaría si a una planta le sacáramos todas sus hojas? O ¿qué pasaría si cubro la planta para que no reciba luz solar?

2. Observa el siguiente video que muestra qué sucede con algunas hojas de una planta, que fueron cubiertas durante algunos días

<https://www.youtube.com/watch?v=JEaLWHyTXUA>

- a. ¿Qué ocurrió con las hojas que fueron cubierta? ¿Por qué crees que sucedió?

En estas actividades has comprobado, mediante experimentos, cual es la función de la raíz, tallo y hoja de las plantas. Si quieres, puedes hacer estos experimentos en casa y comprobarlo por ti mismo.

- RECURSOS EDUCATIVOS ADICIONALES:

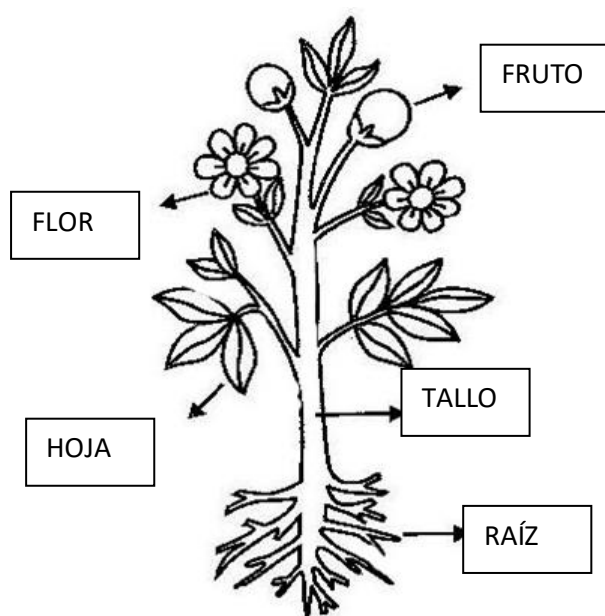
Libro de Ciencias naturales: las actividades y lecturas de las primeras páginas de la unidad se pueden usar de referencia si se quiere profundizar sobre lo estudiado.

RESPUESTAS

IMPORTANTE: En el caso de las respuestas abiertas se entrega un ejemplo de lo que se esperaría como respuesta, pero hay que considerar que mantenga la idea aunque el niño o la niña se sus propias palabras

2.

ESTRUCTURA DE LAS PLANTAS



4. Escribe la estructura correspondiente a cada descripción.

- Raíz
- Hoja
- Flor
- Tallo
- Fruto

Función de la raíz (página 21)

- Como sabes, la función de la raíz es absorber el agua que se encuentra en la tierra.
 - RESPUESTA VARIABLE.
Debe haber concordancia, Ej,: 1) no pasará nada, porque la planta no usa el agua; 2) La cantidad de agua variará (aumentará o disminuirá), porque la planta....
- Crecieron/cambiaron de tamaño
 - Disminuyó/bajó
 - No hubiese cambiado, porque la raíz la absorbe.

Función de tallo (página 22)

- Se pondrían del color del colorante del agua.

4. Observa e

- a. Tomaron el color del agua

- b. Si el agua para regar los vegetales que comemos estuviese contaminada con alguna sustancia dañina ¿se podrían dañar los frutos y hojas? ¿al comer esas plantas podríamos enfermarnos? ¿Por qué?

RESPUESTA VARIABLE.

Si se pueden dañar

Si podríamos enfermarnos, por transmitimos la contaminación.

Función de las hojas (página 23)

3.

- a. La planta no podría captar la luz del sol.

4.

- a. RESPUESTA VARIABLE.
Perdieron su color, por estar tapadas, por no recibir la luz del sol