

Música

- SEMANA N°: 2
- CLASE: N° 1
- CURSO: III medio – electivo de composición
- DOCENTE: Santiago Concha C.
- CORREO
ELECTRÓNICO: sconcha@americanacademy.cl

OBJETIVOS: Reconocer elementos teóricos de la música y su aplicación en análisis

CONTENIDOS DE LA SEMANA: Teoría musical aplicada

- DESARROLLO

Queridos jóvenes, dada la cantidad de horas que tenemos de este electivo recibirán dos guías semanales, es por esta razón que les bajaré un poco el trabajo en cada una de ellas, considerando que también tienen las guías del electivo común.

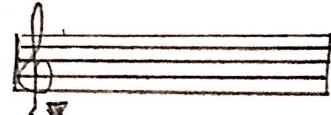
En esta guía de la semana 2 clase 1 solo les dejaré un resumen de lo que ya alcanzamos a ver en clases presenciales.

Continúen trabajando en lo de su creación individual, recuerden que solo deben pensar en una parte A y una B (estrofa y coro) y considerar lo descrito en la guía 1 de la semana 1.

Vayan anotando dudas, avances e ideas en un Word y/o cuaderno, así van guardando el respaldo de lo que me deberán enviar cuando les dé la fecha, con eso podré seguir el proceso de cada uno de ustedes. En la guía de la semana 3 les daré fecha de envío, por lo pronto les dejo el correo sconcha@americanacademy.cl



↑
 PENTAGRAMA



LLAVE DE SOL
NO ES LA ÚNICA

• NOTAS ≠ FIGURAS

• ¿QUÉ FIGURAS CONOCES? (R1)

• ¿QUÉ NOTAS CONOCES? (R2)



→ ¿NOTA O FIGURA?

→ ¿FALTA ALGO? (R3 y 4)

R5) ¿CUÁNTAS NOTAS TIENE NUESTRO SISTEMA MUSICAL OCCIDENTAL?

R6) DIFERENCIA ENTRE ESCALA DIATÓNICA Y CROMÁTICA

Notas ≠ Acordes

↳ 3 o + NOTAS

* DO MAYOR NO ES UNA NOTA.



EJEMPLOS CON ACORDES:

• CIFRADO AMERICANO →

A	LA
B	SI
C	DO
D	RE
E	MI
F	FA
G	SOL

① Am = LA MENOR

② F# = FA SOSTENIDO MAYOR

③ E^b m = MI BEMOL MENOR

④ D = RE MAYOR

PROF. SANTIAGO CONCHA C.