

Música

- SEMANA N°: 2
- CLASE: N°
- CURSO: 6° básico
- DOCENTE: Ramón Ramírez V.
- CORREO
ELECTRÓNICO: rramirez@americanacademy.cl

OBJETIVOS: Conocer el orden de las notas musicales en la gran pauta (llave de sol y fa juntas).

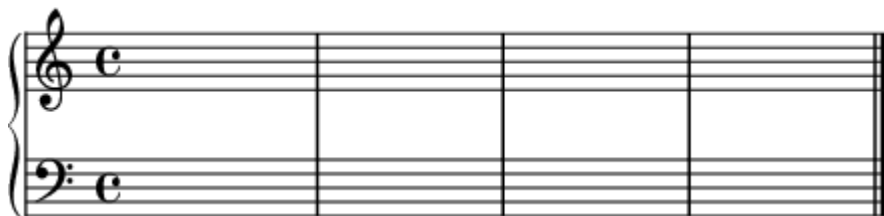
CONTENIDOS DE LA SEMANA: Lectura musical.

- DESARROLLO

La Gran Pauta

Son dos pautas o pentagramas unidos. Se utiliza para instrumentos dónde ambas manos hacen voces independientes, como el piano, el órgano e instrumentos de teclado en general, y otros instrumentos como el arpa o el stick.

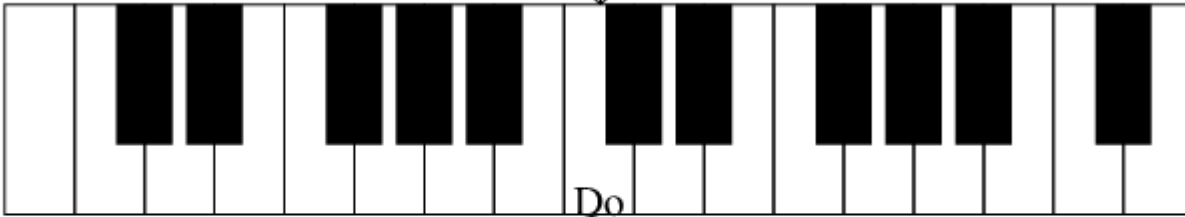
La gran pauta es de uso extendido en armonía y en escritura a cuatro voces (canto).



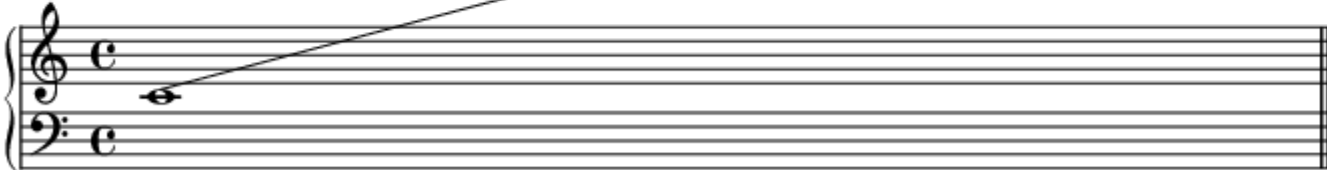
En la gran pauta hay un pentagrama superior en llave de sol, y un pentagrama inferior en llave de fa. El Do Central se ubica en medio de ambas pautas.



Do Central



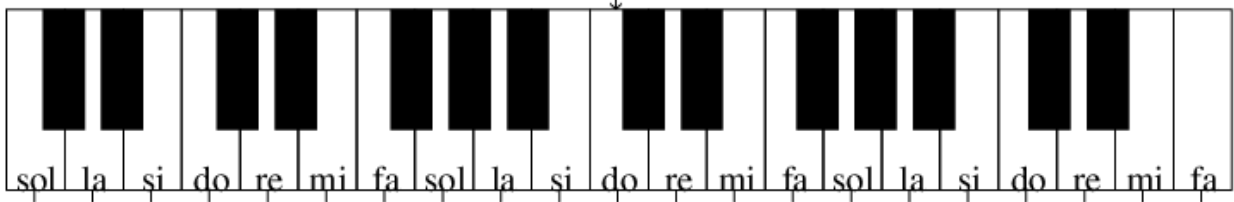
Do



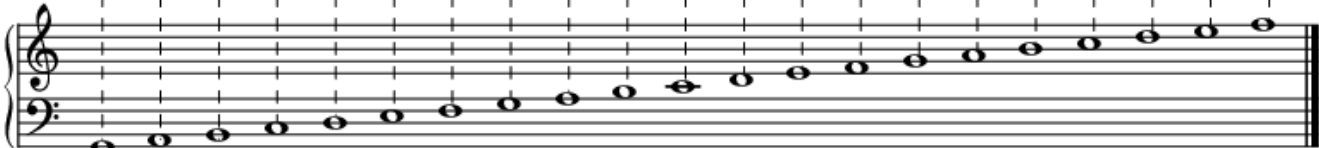
Do Central
En la Gran Pauta

A continuación se muestran todas las notas en la gran pauta:

Do Central



sol la si do re mi fa sol la si do re mi fa sol la si do re mi fa



Actividad

Ahora que conoces la gran pauta y la ubicación de las notas en ella, te invito a descifrar las notas musicales que hay en la primera partitura de una melodía conocida. Es necesario que te tomes tu tiempo para revisarla y contestarla. Una vez que la descifres la puedes tocar en una flauta, metalófono (la parte que está en llave de sol) o en algún instrumento de teclado (ambas llaves).



Noche de paz
Tranquilo

71



Importante: No te preocupes de los números o líneas que aparezcan en la partitura, más adelante veremos que son. Preocúpate solamente de las notas en ambas llaves. Ayúdate de la gran pauta para descifrar las notas, hazlo con calma y disfruta tu aprendizaje.

¡Buena suerte!

- RECURSOS EDUCATIVOS ADICIONALES:
<https://www.youtube.com/watch?v=nziTrbQal-g>