

Música

- SEMANA N°: 3
- CLASE: N°
- CURSO: 6° básico
- DOCENTE: Ramón Ramírez V.
- CORREO
ELECTRÓNICO: rramirez@americanacademy.cl

OBJETIVOS: Conocer e identificar las notas musicales en clave (o llave) de Do

CONTENIDOS DE LA SEMANA: Lectura musical.

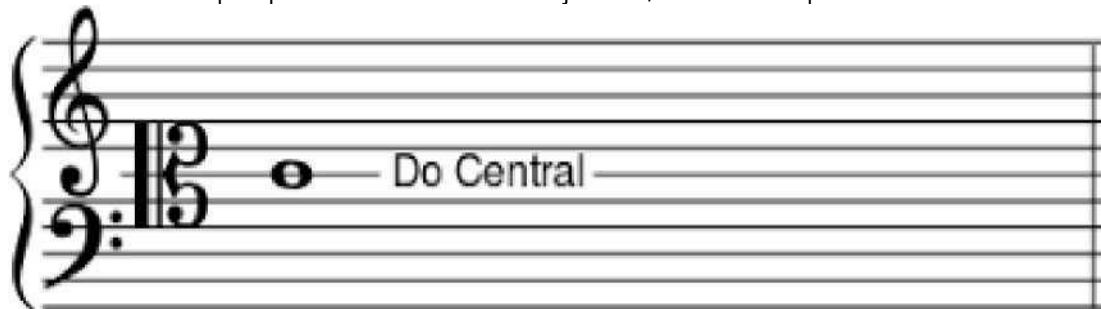
- DESARROLLO

¡Por fin logramos llegar a la última parte de la lectura de llaves!

En esta ocasión nos tocará profundizar en la clave o llave de Do y como mencionamos en la primera guía, esta clave se utiliza para escribir los sonidos medios. Algunos instrumentos que la utilizan serían **la viola, oboe, algunas flautas dulces, fagot y violonchelo.**

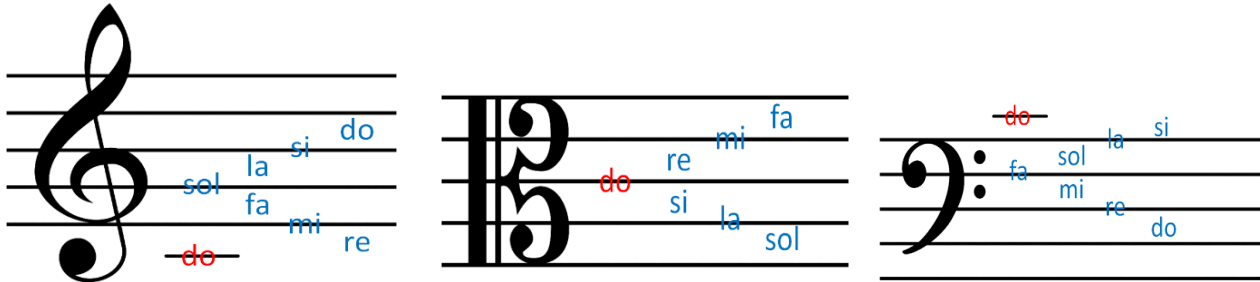
Posición de la clave de Do

Si tuviésemos que poner las tres claves juntas, la de Do quedaría al medio de esta forma

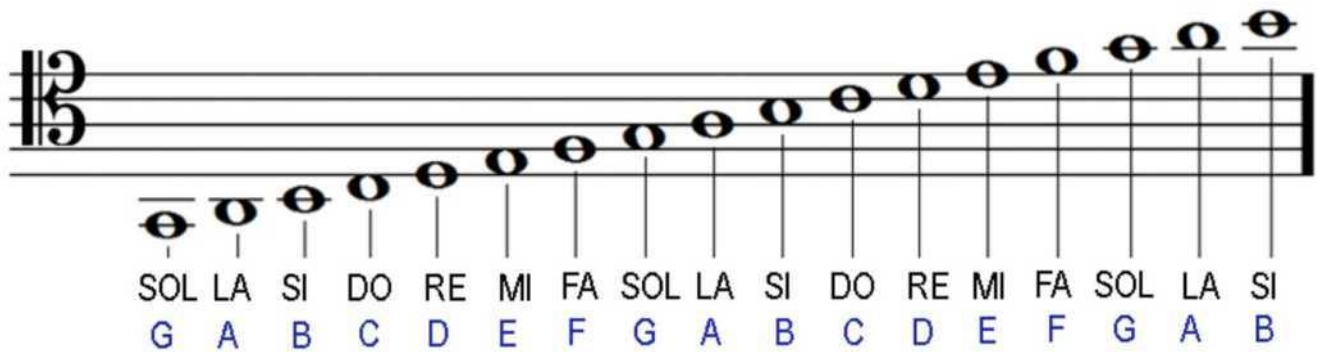




Si te fijas bien el Do central queda justo en la tercera línea de la llave de do. En resumen, el do central, en las tres llaves, se ubicaría así. El Do central (color rojo) es el mismo sonido en los tres casos.



Notas musicales en llave de Do.





Actividad

Identificar las notas en llave de Do y escribirlas debajo de ellas.

Popular Infantil
tocapartituras.org

Chocolate Molinillo

Canción Infantil

tubescore.net
tocapartituras.com

Viola $\frac{3}{4}$ 69 bpm

6

10

PUBLICA TUS PARTITURAS! ¡Infórmate!
Si compartes indica fuente y autor ¡Gracias!
Bajo Copyright @tocapartituras

tubescore.net
tocapartituras.com

- RECURSOS EDUCATIVOS ADICIONALES
https://www.youtube.com/watch?v=XBy_3oCh2Y8

Atención: en el video solo debes considerar la lectura de llave de Do en tercera y no en cuarta línea.

Fechas importantes

Estimados estudiantes y apoderados:

Junto con saludarlos, les adjunto este anexo del material para informar las fechas claves en donde ustedes deben enviar todos sus trabajos.

Para ordenar su trabajo y así poder revisar de mejor forma la continuación de sus estudios, les pediré el siguiente formato.

1. Todos sus trabajos deben estar anexados en un solo PDF de forma cronológica.
2. Los trabajos en donde se pida algún video, pueden agregar alguna observación o comentario en un anexo del mismo vídeo.

Las fechas en las que deberán presentar sus trabajos son las siguientes:

- **Viernes 10 de abril avances generales de sus trabajos con las dudas que aún persistan en los distintos niveles.**
- **Jueves 30 de abril entrega general de todos los trabajos y videos**

Esperando que todos ustedes estén bien junto a sus familias, me despido.

Profesor Ramón Ramírez